



MARLIN TOWER

A NEW LIVING IN JESOLO LIDO

MARLIN TOWER

A NEW LIVING IN JESOLO LIDO



UN'ARCHITETTURA SINUOSA NEL CUORE DI JESOLO LIDO

Marlin Tower è un progetto architettonico dalle forme organiche e dal design raffinato, armoniosamente integrato nel paesaggio circostante.

Situato nel cuore della rinomata località balneare di Jesolo, caratterizzata da oltre 15 km di spiagge dorate, Marlin Tower è il risultato di una visione innovativa e di un design audace in cui le linee curve delineano l'identità distintiva del progetto che coniuga estetica, comfort e sostenibilità.

Un ambiente esclusivo in cui rigenerarsi senza rinunciare ai servizi e alle principali attrazioni turistiche e culturali della città.

Marlin Tower is an architectural project with organic shapes and refined design, harmoniously integrated into the surrounding landscape.

Located in the heart of the renowned seaside resort of Jesolo, characterized by over 15 km of golden beaches, Marlin Tower is the result of an innovative vision and bold design where curved lines define the distinctive identity of the project, combining aesthetics, comfort, and sustainability.

An exclusive environment where one can rejuvenate without sacrificing the services and main tourist and cultural attractions of the city.



VALORE E PRESTIGIO

Marlin Tower si trova nel **centro vibrante di Jesolo**, a pochi minuti a piedi da Piazza Drago e Piazza Brescia. La sua vicinanza alla vivace **isola pedonale**, la più lunga d'Europa, offre infatti comodità per lo **shopping**, il **divertimento** e la **ristorazione di alto livello** in qualsiasi periodo dell'anno, mentre le **spiagge**, la **laguna** ed il **Golfclub Jesolo** nelle vicinanze permettono di praticare sport all'aria aperta.

Marlin Tower is located in the **vibrant center of Jesolo**, just a few minutes' walk from Piazza Drago and Piazza Brescia. Its proximity to the lively **pedestrian island**, the longest in Europe, offers convenience for **shopping**, **entertainment**, and **gourmet dining** year-round. Meanwhile, the nearby **beaches**, **lagoon**, and **Jesolo Golf Club** provide opportunities for outdoor sports.



- 1 Laguna Shopping - Centro Commerciale
Laguna Shopping Centre
- 2 Piazza Drago
- 3 Piazza Brescia

- 4 Ospedale
Hospital
- 5 Jesolo Golf Club
- 6 Lungomare
Seafront



DESIGN, ELEGANZA E FUNZIONALITÀ

La Torre si compone di **28 unità** dotate di due camere con bagno e lavanderia offrendo **giardini privati** al piano terra e **ampi terrazzi vivibili** che, salendo di piano, si aprono a suggestive viste sul mare e sull'incantevole laguna.

Ogni residenza include un **posto auto** ed uno spazio studiato per **biciclette** o **motocicli**, assicurando la massima praticità.

Ogni elemento dell'edificio è stato attentamente studiato in modo da **coniugare stile contemporaneo e funzionalità**.

Gli spazi living "**open space**" dotati di **ampie vetrate**, permettono di godere della **luce naturale** creando una continuità tra la zona giorno e il terrazzo in un ambiente unico di grande suggestione.

The Tower comprises **28 units**, each featuring two bedrooms with bathroom and laundry facilities. These units offer **private gardens** on the ground floor and **spacious livable terraces** that, as you ascend floors, open up to captivating views of the sea and the enchanting lagoon.

Each residence includes a **parking space** and an area designated for **bicycles** or **motorcycles**, ensuring maximum convenience.

Every element of the building has been carefully crafted to **blend contemporary style with functionality**.

The **open-plan** living spaces, adorned with **large windows**, allow for ample **natural light**, creating a seamless flow between the living area and the terrace in a uniquely captivating environment.



28 Residenze Esclusive
28 Exclusive Residences

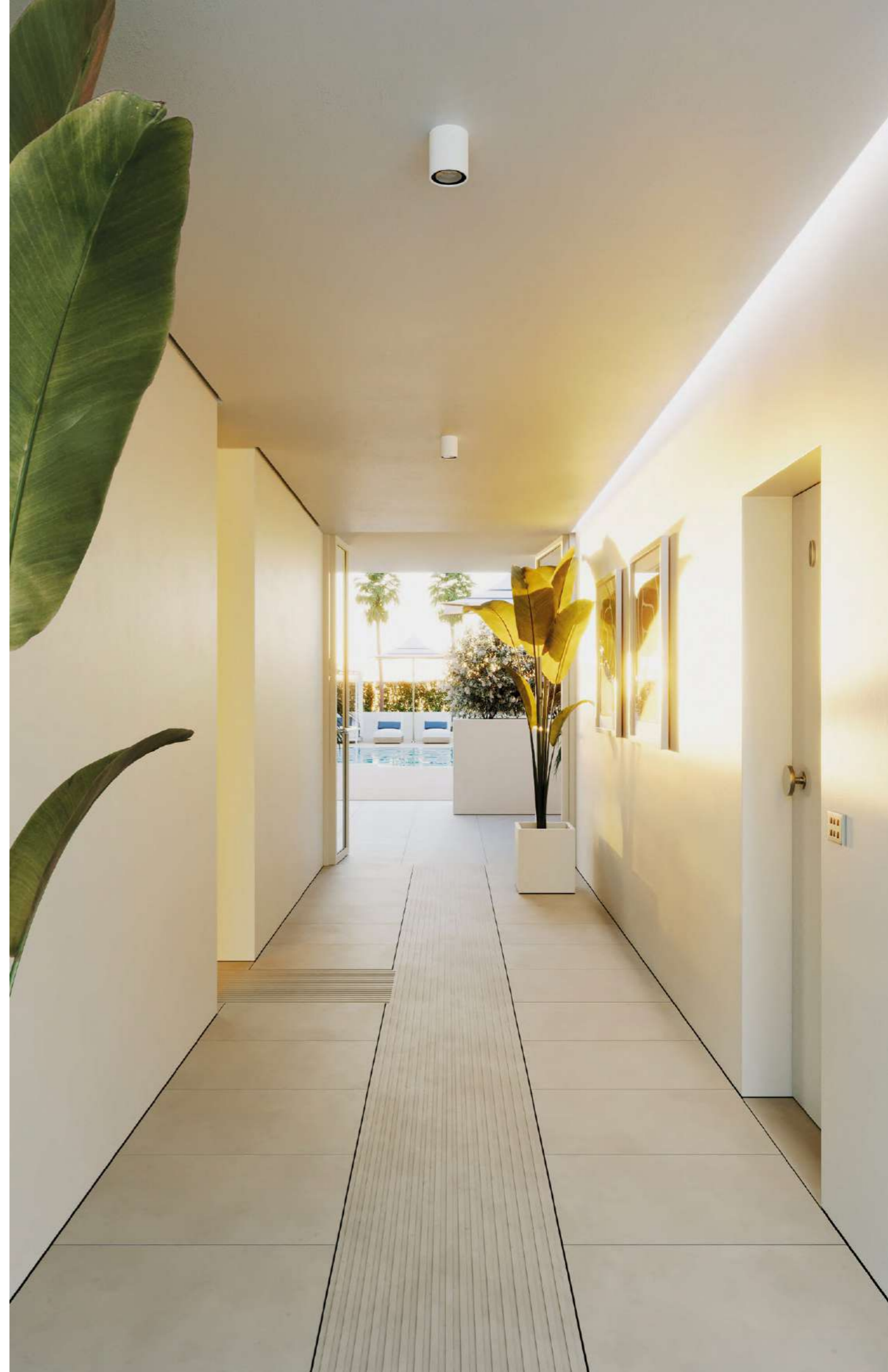


Giardino/Terrazzo
Garden/Terrace



Posto Auto
Parking Spot

Corridoio d'ingresso della torre
The entrance corridor of the tower



Terrazza con vista appartamento tipo
Standard apartment terrace with view





Living appartamento tipo
Standard apartment living room



Camera piano attico
Penthouse bedroom

Terrazzo dell'attico con arredo
Penthouse terrace with furnishings



SOLARIUM E PISCINA PER IL TUO RELAX

Un **solarium** con **piscina a sfioro** creano l'ambiente perfetto per momenti di tranquillità e piacere all'insegna di uno stile di vita esclusivo.

Grazie anche ad una curata **illuminazione esterna**, la notte trasforma l'edificio in un'icona di eleganza, con luci soffuse che creano **un'atmosfera avvolgente** e di grande fascino.

A **sun deck** with an **infinity pool** creates the perfect setting for moments of tranquility and pleasure, epitomizing an exclusive lifestyle.

Thanks to meticulous **outdoor lighting**, the building transforms into an icon of elegance at night, with soft lights creating an enveloping and highly **charming atmosphere**.



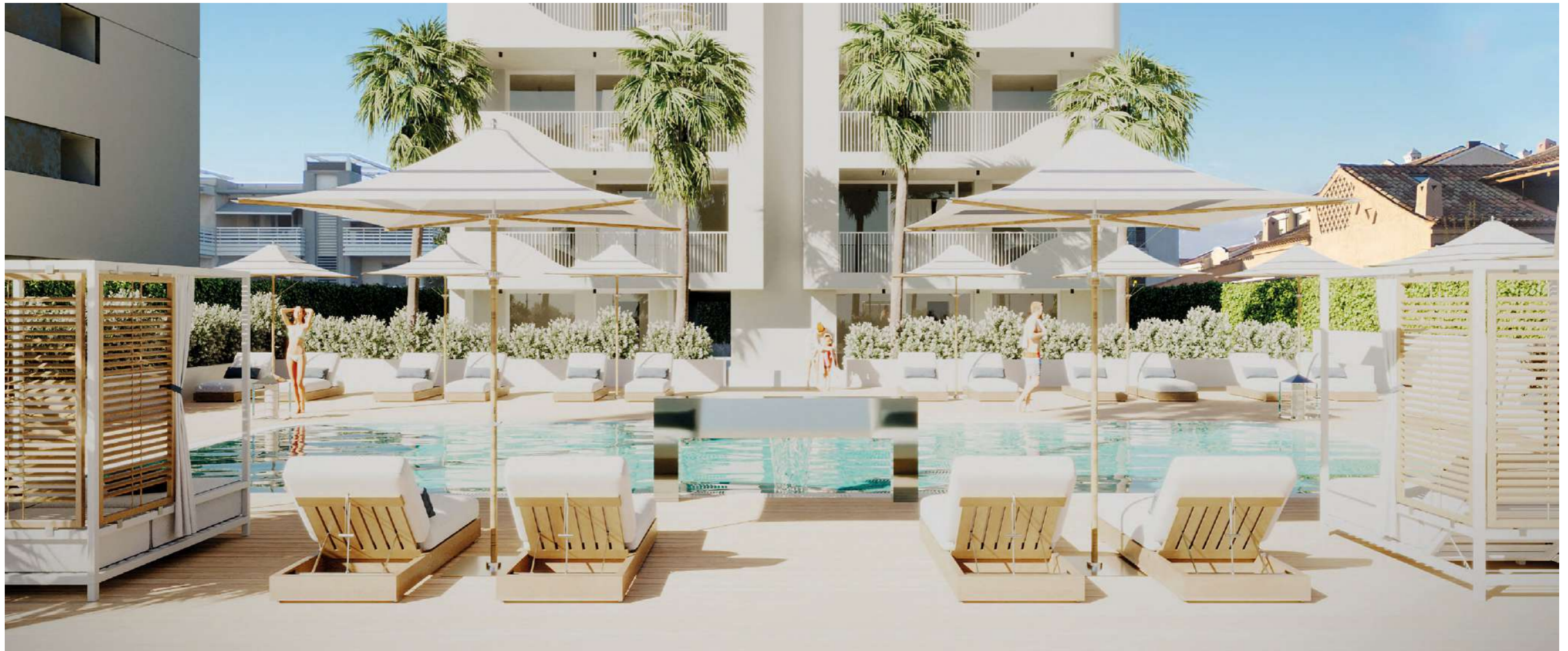
Zona Verde
Green Area



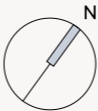
Piscina a Sfioro
Infinity Pool



Solarium
Sun Deck



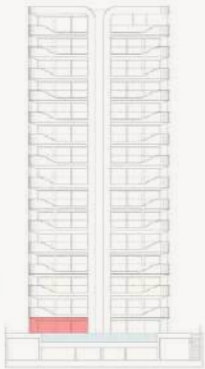
GLI APPARTAMENTI: PIANTA PIANO TERRA



appartamento A.0.1

piano	terra
Mq. lordi	56.50
Mq. terrazze	20.15
Mq. giardino	84.25

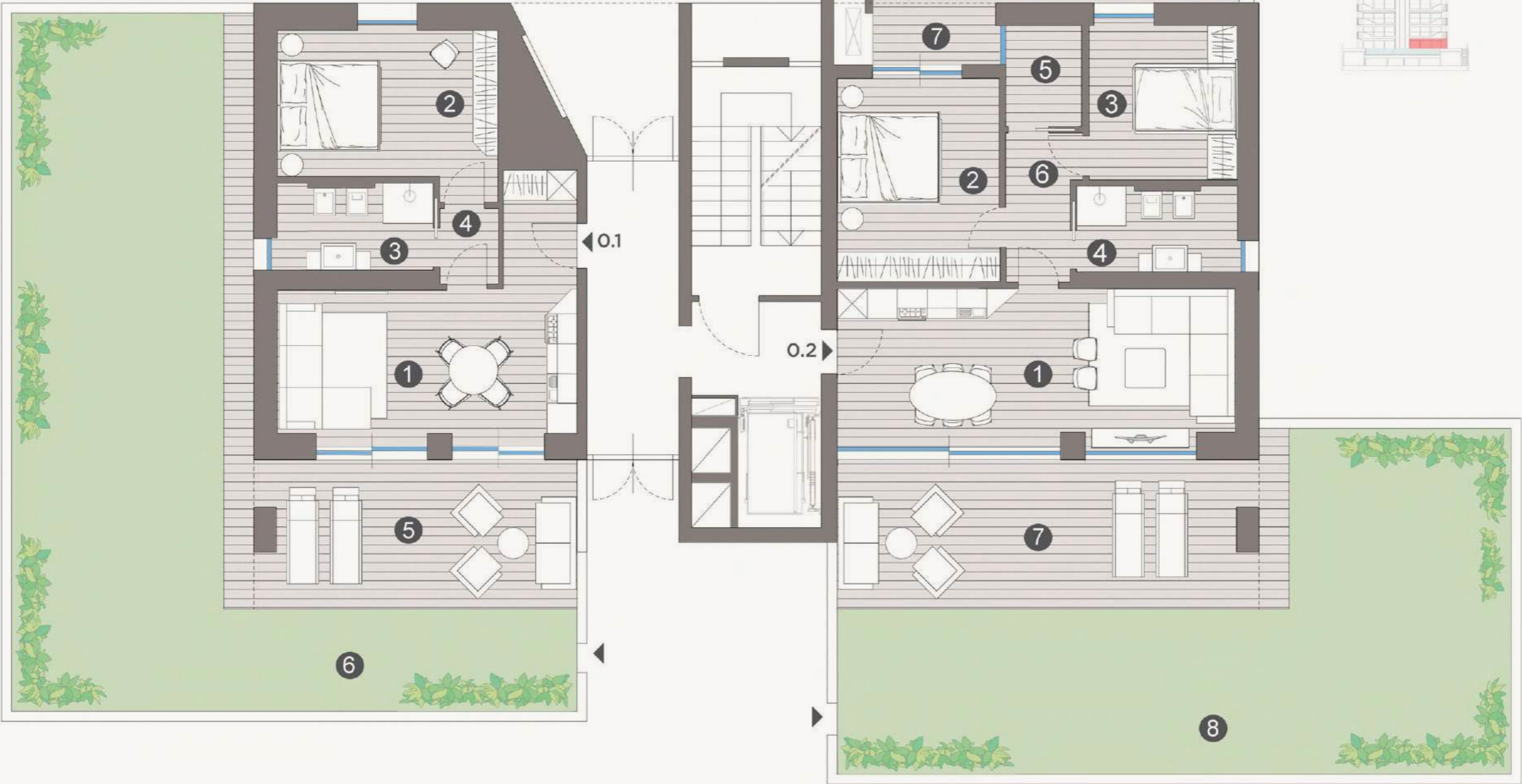
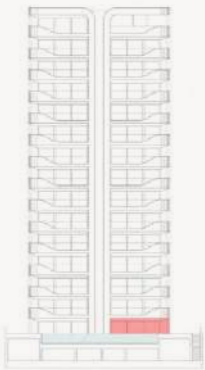
- 1 soggiorno-cucina / living room-kitchen
- 2 camera / bedroom
- 3 bagno / bathroom
- 4 disimpegno / hallway
- 5 terrazza / terrace
- 6 giardino / garden



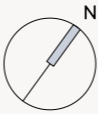
appartamento A.0.2

piano	terra
Mq. lordi	77.85
Mq. terrazze	28.30
Mq. giardino	97.00

- 1 soggiorno-cucina / living room-kitchen
- 2 camera / bedroom
- 3 camera / bedroom
- 4 bagno / bathroom
- 5 lavanderia / laundry
- 6 disimpegno / hallway
- 7 terrazza / terrace
- 8 giardino / garden

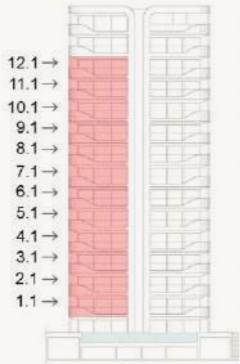


GLI APPARTAMENTI: PIANTA PIANO TIPO



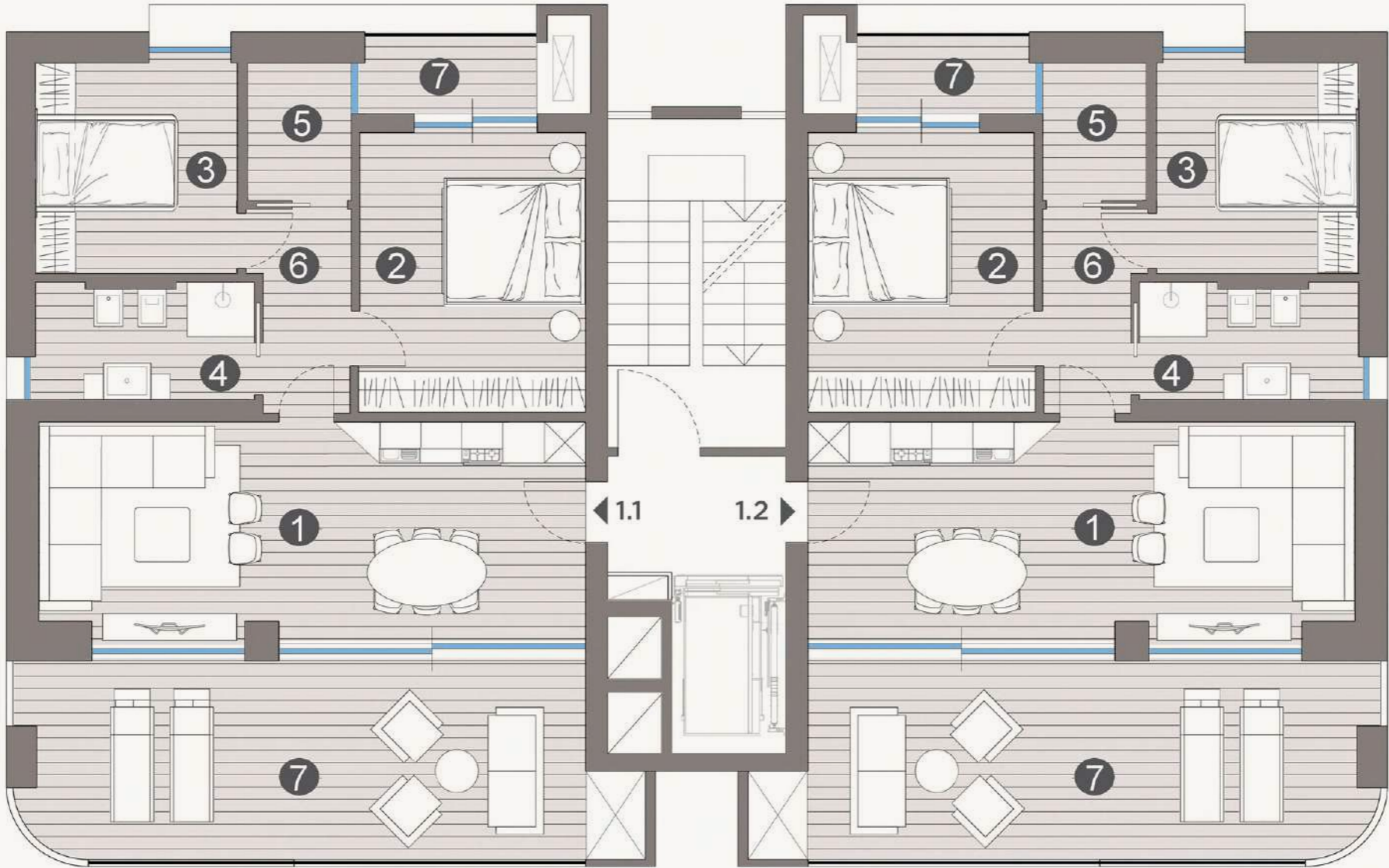
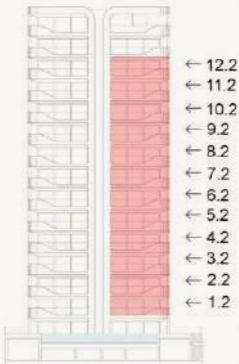
appartamento	
piano	tipo
Mq. lordi	77.85
Mq. terrazze	29.50

- 1 soggiorno-cucina / *living room-kitchen*
- 2 camera / *bedroom*
- 3 camera / *bedroom*
- 4 bagno / *bathroom*
- 5 lavanderia / *laundry*
- 6 disimpegno / *hallway*
- 7 terrazza / *terrace*



appartamento	
piano	tipo
Mq. lordi	77.85
Mq. terrazze	29.50

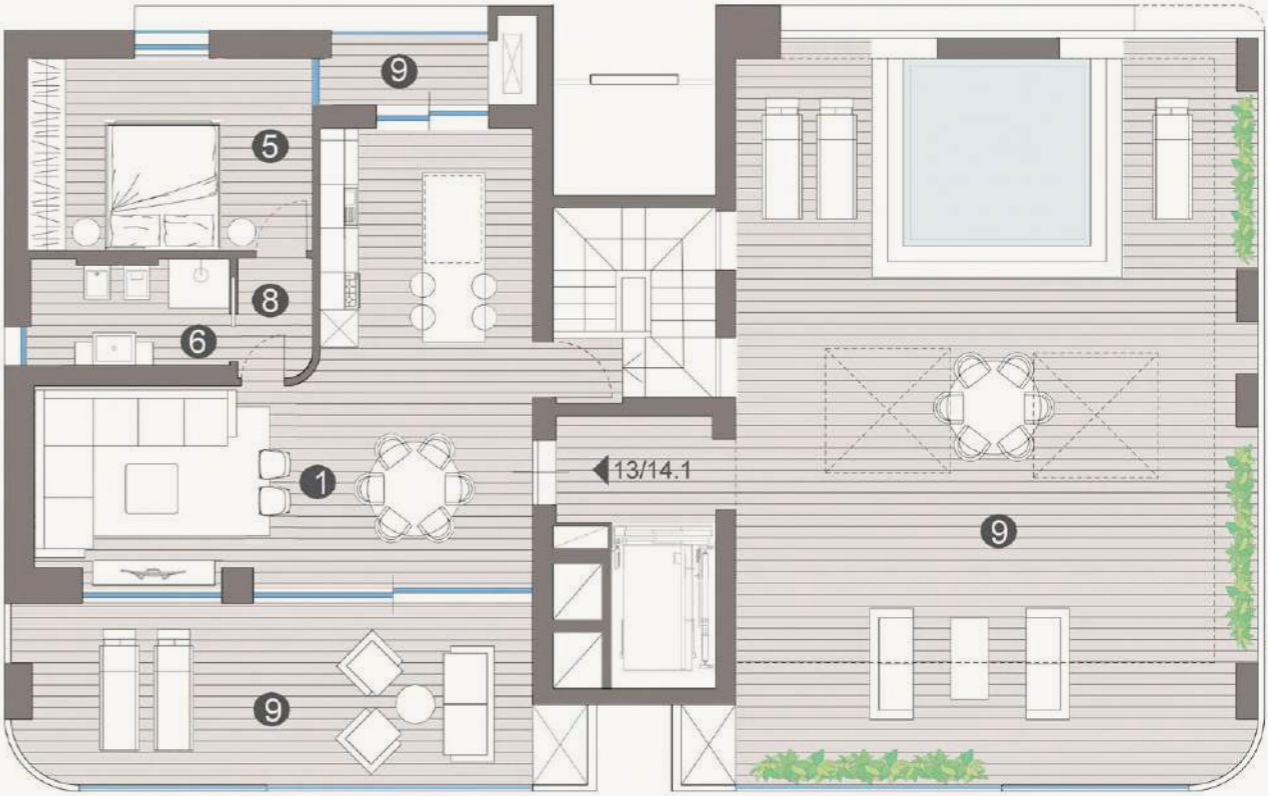
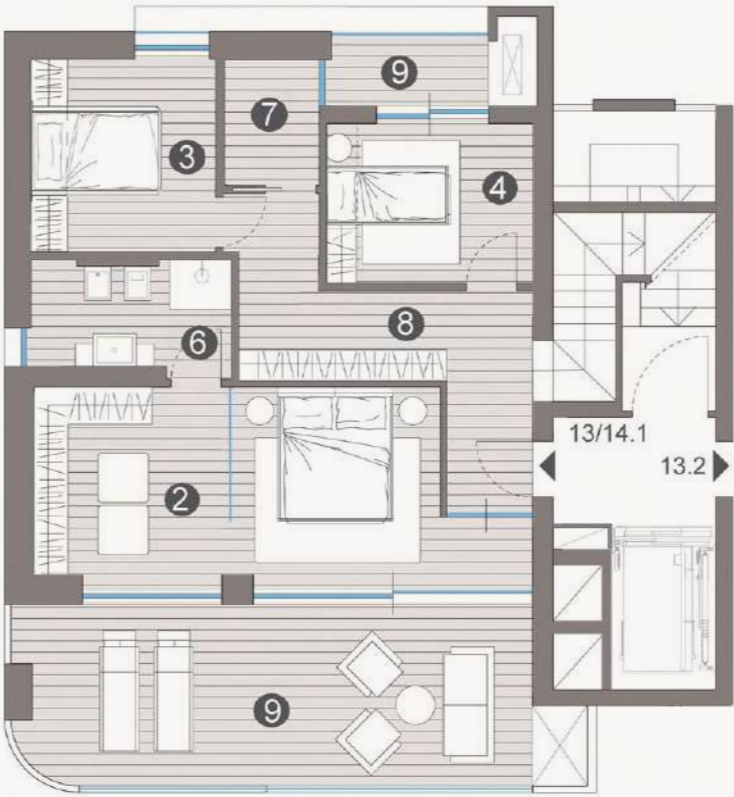
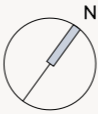
- 1 soggiorno-cucina / *living room-kitchen*
- 2 camera / *bedroom*
- 3 camera / *bedroom*
- 4 bagno / *bathroom*
- 5 lavanderia / *laundry*
- 6 disimpegno / *hallway*
- 7 terrazza / *terrace*



GLI APPARTAMENTI: PENTHOUSE

appartamento	
piano	tredicesimo quattordicesimo
Mq. lordi	167.25
Mq. terrazze	137.85

- 1 soggiorno-cucina / living room-kitchen
- 2 camera / bedroom
- 3 camera / bedroom
- 4 camera / bedroom
- 5 camera / bedroom
- 6 bagno / bathroom
- 7 lavanderia / laundry
- 8 disimpegno / hallway
- 9 terrazza / terrace



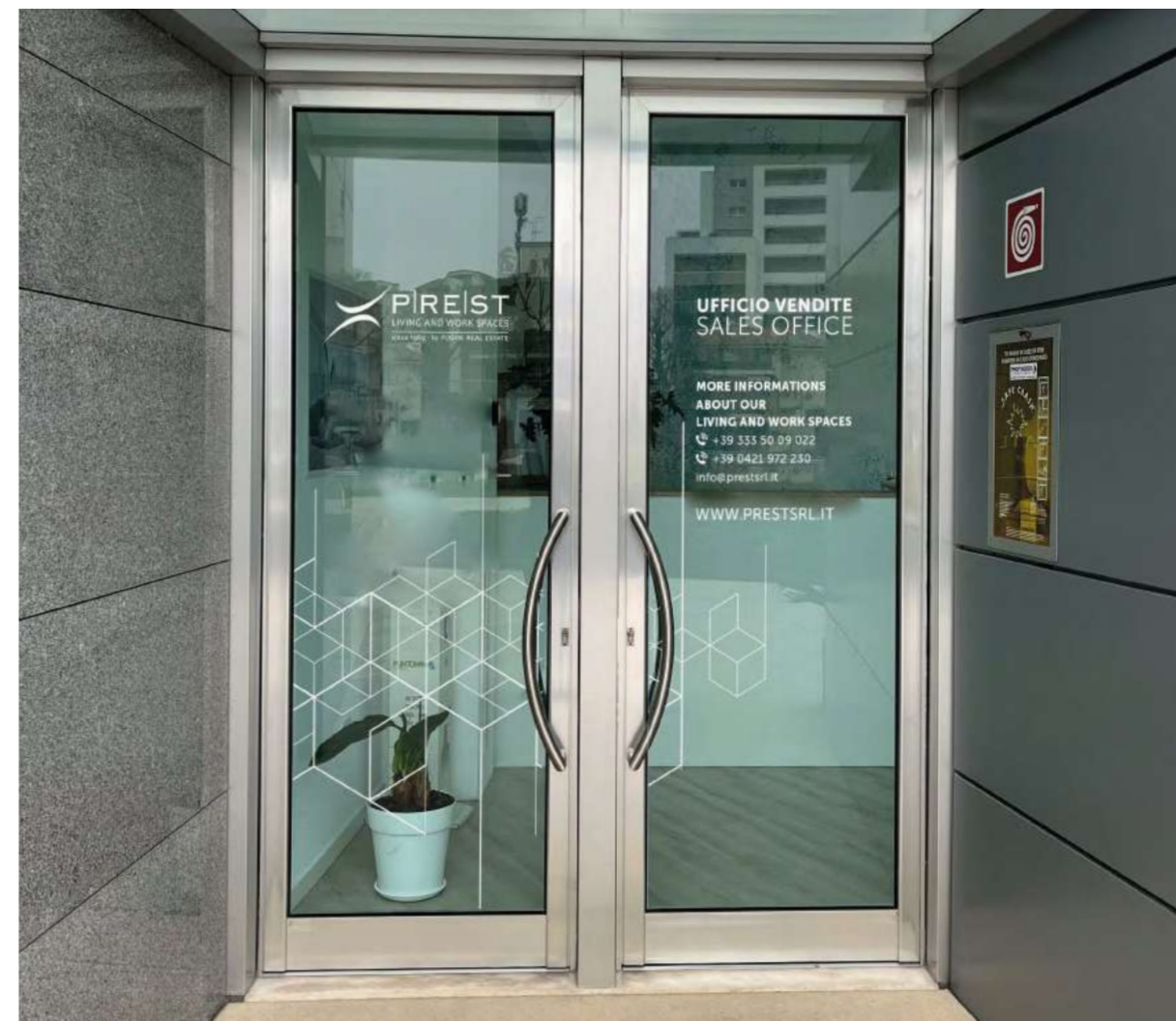
SOLIDITÀ CHE CONTINUA, DAL 1919

Marlin Tower è un progetto firmato Prest Srl, società specializzata nello sviluppo di attività immobiliari che ha già realizzato altri importanti interventi nel settore residenziale, terziario, commerciale e alberghiero a livello nazionale e internazionale. Prest fa parte del **Gruppo Podini**; gruppo italiano, presente in vari settori che vanta una storia di 100 anni.

Una assoluta garanzia di solidità, serietà e competenza.

Marlin Tower is a project by Prest Srl, a company specialized in real estate development that has already completed other significant projects in the residential, commercial, and hospitality sectors both nationally and internationally. Prest is part of the **Gruppo Poldini**, an Italian group with a **century-long history** across various industries.

This affiliation ensures absolute solidity, reliability, and expertise.



**Ufficio vendite**

Piazza Drago 4, 30016 Jesolo
Dott.ssa Paola Foscarini
Tel: 0421 972230
Mob: +39 333 5009022



www.marlintower.it

Responsabile per il contenuto
P.R.E.ST

Graphic Design
Studio Nuvole

Progetto e Rendering
Studo Pierdonà Architettura

Le fotografie e/o i disegni tecnici contenuti nel presente documento hanno esclusivamente scopo illustrativo e potranno subire modifiche. Tutte le immagini e i contenuti sono di proprietà PREST Srl. Ogni riproduzione totale o parziale è vietata.

